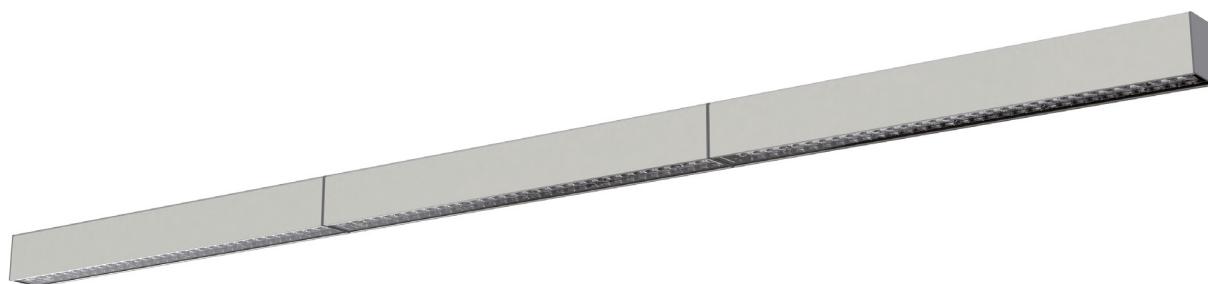




# RAIL16



**RAIL16** è un apparecchio a LED per l'illuminazione di stazioni ferroviarie, stazioni metropolitane ed ospedali.

Il plus esclusivo di questo prodotto è la meccanica che congloba la canalina evitando che si possano vedere antiestetici cavi o tubi porta cavi esterni all'apparecchio stesso mantenendo il grado IP65 dei vani ottici e l'alloggiamento degli alimentatori con accessibilità separata.

La resa di un'unica sorgente luminosa continua è data dal particolare montaggio dei corpi che, grazie al posizionamento a plafone o a soffitto in serie consecuziale (uno di seguito all'altro) contribuisce a uniformare l'illuminazione.

La struttura è studiata per rispondere a oscillazioni indotte dal passaggio di treni o vagoni metropolitani.

